

**ESEMPI FOTO DA RIPRODURRE**  
**(le foto devono sempre essere fatte in orizzontale)**



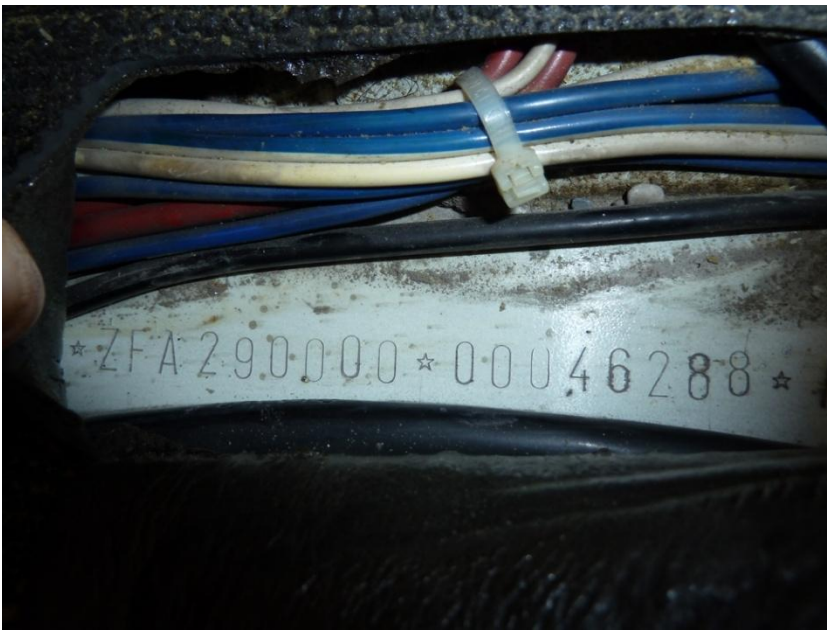
**n. 1 foto  $\frac{3}{4}$  ANTERIORE del veicolo lato DESTRO con targa ben leggibile (il veicolo deve essere ripreso all'ombra e per intero, occupando tutta la larghezza dell'inquadratura, senza soggetti o pubblicità sullo sfondo e senza riflessi o ombre sulla carrozzeria);**



**n. 1 foto  $\frac{3}{4}$  POSTERIORE del veicolo lato SINISTRO con targa ben leggibile (il veicolo deve essere ripreso all'ombra e per intero, occupando tutta la larghezza dell'inquadratura, senza soggetti o pubblicità sullo sfondo e senza riflessi o ombre sulla carrozzeria);**



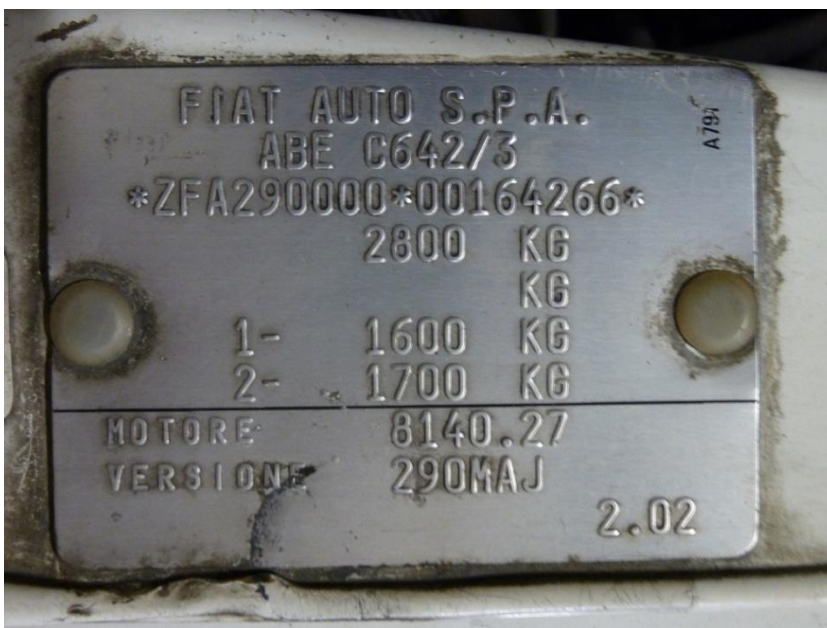
**n. 1 foto selleria anteriore: sedili, rivestimento tunnel, pavimento e porte, scattata in posizione che consenta la visibilità di seduta schienale e pannello porta (togliere eventuali fodere, copri sedili e tappeti);**



n. 1 foto punzonatura del numero di telaio completa, ravvicinata e ben leggibile, si consiglia di pulire la parte;



n. 1 foto del vano motore **PULITO**, scattata da una posizione che ne consenta la massima visibilità occupando tutta la larghezza dell'inquadratura;



n. 1 foto eventuale targhetta di identificazione dei numeri del telaio e motore completa, ravvicinata e ben leggibile, si consiglia di pulire la parte;



n. 1 foto cellula abitativa scattata all'interno **PULITO E ORDINATO** verso l'anteriore da una posizione che ne consenta la massima visibilità occupando tutta la larghezza dell'inquadratura;



n. 1 foto cellula abitativa scattata all'interno **PULITO E ORDINATO** verso il posteriore da una posizione che ne consenta la massima visibilità occupando tutta la larghezza dell'inquadratura;



n. 1 foto targhetta di identificazione della cellula abitativa completa, ravvicinata e ben leggibile, si consiglia di pulire la parte;